

PLENO  
**JARDIM**  
QUINTA DA PÍCUA

Fração.  
Unit. **A49**

Bloco.  
Block.

**A**

Piso.  
Floor.

**4**

Tipologia.  
Typology.

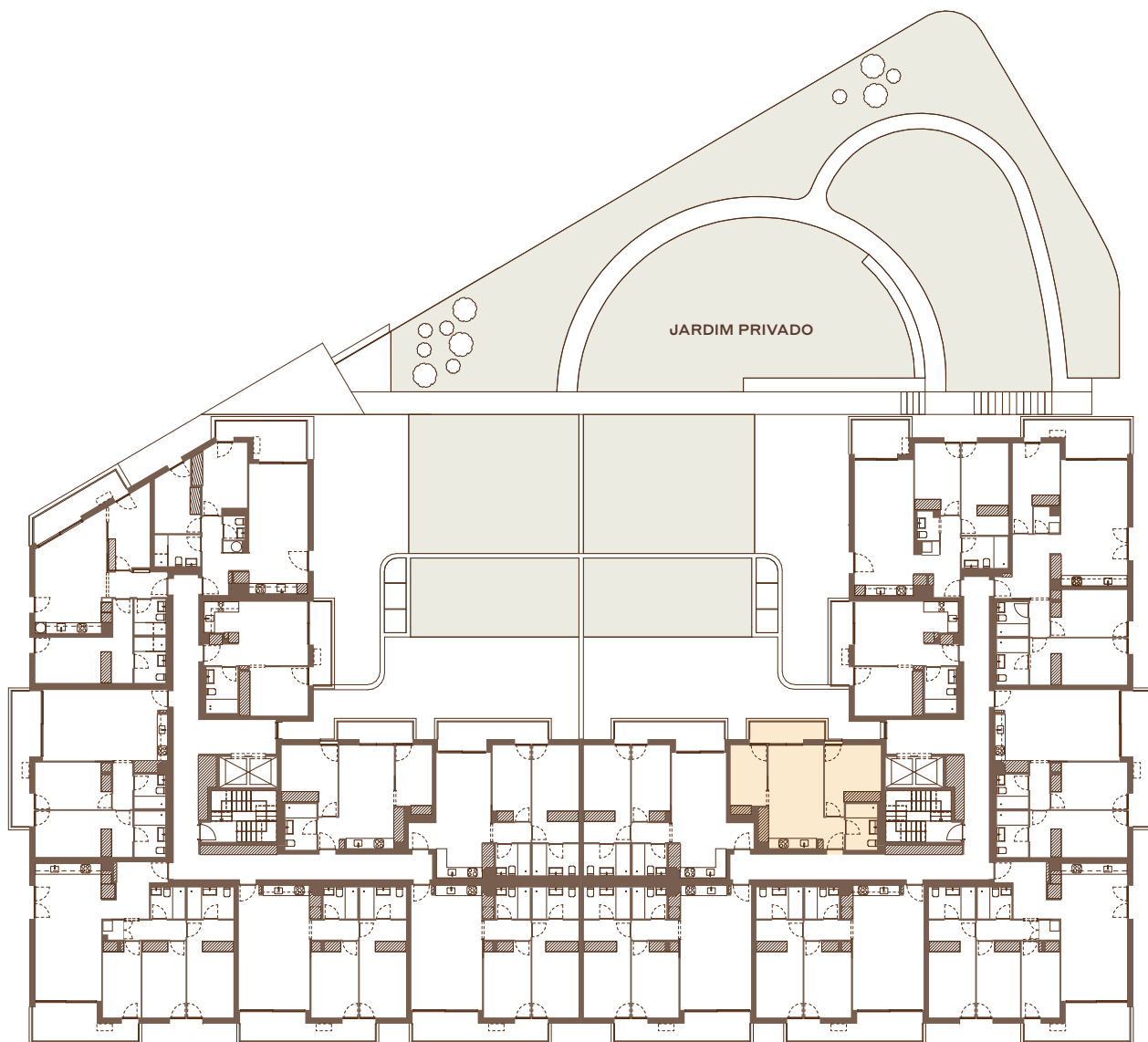
**T2 Smart**

Orientação.  
Orientation.

**Nordeste.  
Northeast.**

Rua Manuel Francisco de Araújo

Rua de Manuel José da Silva Correia



Alameda da Pícuia

Travessa de Manuel José da Silva Correia



Promotor. Developer.

**VIZTA**

WWW.VIZTA.PT

# PLENO JARDIM

QUINTA DA PÍCUA

Fração.  
Unit. **A49**

Bloco.  
Block.

**A**

Piso.  
Floor.

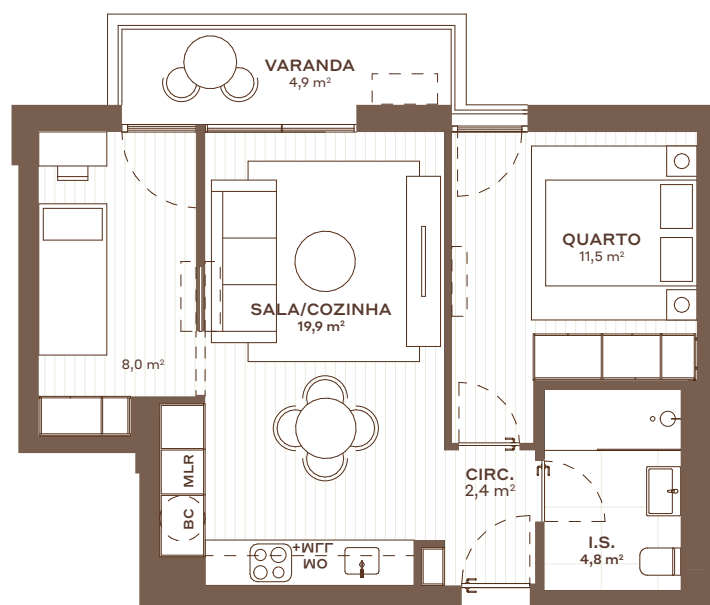
**4**

Tipologia.  
Typology.

**T2 smart**

Orientação.  
Orientation.

**Nordeste.  
Northeast.**



0 1 2.5 5 (m)

Área Bruta Privativa.\* Private Floor Area.\*

57 m<sup>2</sup> sqm

Área Bruta Exterior. Outdoor Area (s).

6 m<sup>2</sup> sqm

Área Bruta Total. Total Area.

63 m<sup>2</sup> sqm

1 Estacionamento Interior. 1 Interior Parking Space.

1 Varanda/Terraço. 1 Balcony/Terrace.

0 Arrecadação. 0 Storage.

\*A Área Bruta Privativa corresponde à superfície total do fogo, medida pelo perímetro exterior das paredes e eixos das paredes separadoras dos fogos, não incluindo terraços e varandas. As áreas indicadas nos compartimentos interiores, são áreas úteis, medidas pelo perímetro interior das paredes e incluem as áreas dos armários.  
NOTA: Os elementos e informações constantes deste documento são meramente indicativos, podendo sofrer alterações.

\*The Private Floor Area corresponds to the total area of the unit, measuring from the outer perimeter of the walls and walls separating the axes of the unit, not including terraces and balconies. The areas indicated in the interior compartments are net internal areas, measured from the inside perimeter of the walls and include the areas of cabinets.  
NOTE: The information contained in this document is of indicative character, subject to change without notice and does not constitute any form of contract.

Promotor. Developer.

**VIZTA**

WWW.VIZTA.PT